

**D.O.O. PMD**  
**AGROTECH**  
*poljoprivredne mašine i delovi*

# KLASA ZA SEBE.

6150 CVT ■ 6165 CVT ■ 6175 CVT  
6185 CVT ■ 6200 CVT ■ 6220 CVT ■ 6240 CVT



**STEYR**  
TRAKTOREN

Partner kom se veruje.



**DA BI SVAKODNEVNO  
REALIZOVAO VELIKE POSLOVE,  
POTREBAN TI JE TRAKTOR  
KOJI JE DORASTAO SVEMU TOME.**



**SADRŽAJ**

- 4-5 CVT SERIJE
- 6-13 KABINA I KONTROLE
- 16-17 MOTOR
- 18-19 CVT TRANSMISIJA
- 20-21 PTO
- 22-23 HIDRAULIKA
- 24-25 OSOVINE, KOČNICE, ABS
- 26-27 S-TECH
- 28-29 S-TECH 700 MONITOR
- 30-31 EASY-TRONIC II I ISOBUS III
- 32-33 DILERI I SERVIS
- 34 ODRŽAVANJE
- 35-37 TEHNIČKI PODACI



## NAJBOLJI U SVOJOJ KLASI.

Bez obzira da li je u pitanju ratarstvo, stočarstvo, transport ili industrija, sa kontinualno varijabilnom transmisijom i brojnim tehničkim inovacijama naši CVT traktori pružaju najviše standarde rada i radne udobnosti, odličnu isplativost i sposobnost prilagođavanja za sve moguće zadatke.

Na raspolaganju je ukupno sedam modela, nominalne snage između 150 i 240 KS.

Izvanredan dizajn transmisije osigurava odlične karakteristike i njeno ime govori samo za sebe: CVT znači Kontinualno varijabilna transmisija i opisuje transmisiju sa neprekidno promenljivim prenosom. Koncept ECOTECH motora i njegovog ekološki prilagođenog Hi-eSCR 6,7 L turbo dizel sistema sa međuhlađenjem i Common Rail ubrizgavanjem koji je u skladu sa EU nivoom IV emisije izduvnih gasova osigurava održivu profitabilnost.



## CVT TI PRUŽA MNOGO TOGA.



Nizak nivo emisije buke od 69 dB(A) za oduzimanje stresa pri radu i za korišćenje telefona.



Aktivna stacionarna kontrola za zaustavljanje na strmim padinama bez kočnice.

LED

Do 16 LED radnih svetala za savršeno osvetljavanje 360°.



Easy-Tronic II sistem upravljanja putanjom za automatizaciju radnih operacija, u zavisnosti od vremena i udaljenosti.



Ergonomsko rukovanje pomoću Multikontrolera na naslonu za ruke.



Do 4 PTO brzine sa Power režimom rada ili ECO režimom rada na brzinama vratila sa uštedom goriva.



Suspenzija kabine i prednje osovine za veći komfor.



Maksimalni podizni kapacitet do 10,463 kg nazad i 3,785 kg napred.

IIIIS-TRONIC

S-TRONIC za automatsku kontrolu voznih karakteristika.



Inteligentan antiblokirajući kočioni sistem sa mnogo dodatnih funkcija.

IIIIECOTECH  
MEHR LEISTUNG. WENIGER DIESEL.

ECOTECH za više snage i manju potrošnju dizela.



Kočnica na sva 4 točka sa Opti-Stop-om.



PowerPlus za više snage do 45 KS.



Kombinacija pneumatika i točkova koja odgovara svim aplikacijama.

CVT

Kontinualno varijabilna transmisija sa krajnjim mehaničkim stepenom korisnosti.



CVT podržava ISOBUS II i najnoviju ISOBUS III tehnologiju.



50 km/h na 1.550 o/min, sa istovremenom uštedom goriva.

IIIIS-TECH

S-TECH Precizno ratarstvo — uvek ispred svih.



**KAKO BI OSTAO  
SKONCENTRISAN NA SVOJ RAD,  
POTREBNA TI JE KABINA U KOJOJ  
NIKADA NE GUBIŠ PREGLED OKRUŽENJA.**



## ČAK I TEŽAK RAD MOŽE BITI RELAKSIRAN.

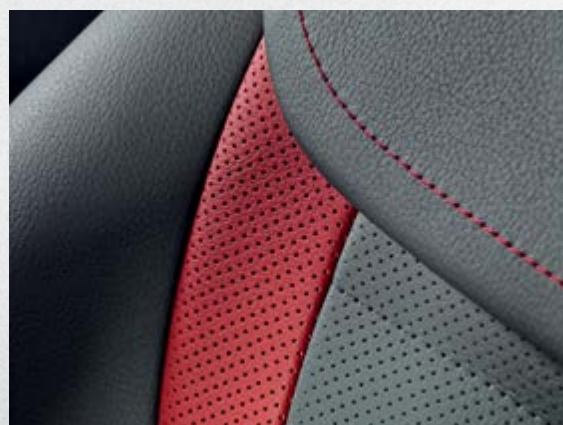
CVT kabina nudi radni prostor na koji se možete potpuno osloniti u svim situacijama: nizak nivo buke od samo 69 dB(A), ergonomska sedišta i podešavanje upravljača, fino podesivi klima uređaj i naša sofisticirana suspenzija i sistem osvetljenja osiguravaju maksimalnu udobnost.

**PREDNJA STRANA PUNE RADNE SNAGE.** Komforna kabina sa zatamnjanim staklima, štitnicima od sunca na prednjem vetrobranskom staklu i precizna kontrola na automatskom sistemu za klimatizaciju vam omogućava da ostanete hladne glave u svako vreme. Veliki filter u ventilacionom sistemu uvek dovodi svež vazduh u kabinu. Za dodatnu udobnost upravljač se može podesiti po visini i nagibu, a električno podesivi naslon za ruke sa multikontrolerom se može prilagoditi tako da savršeno odgovara vozaču. Dvostruko podesivo sedišta sa sistemom dinamičkog prigušivanja, okretni naslon za glavu i ulošci sa aktivnim

ugljem za kontrolu vlažnosti osiguravaju prijatan rad bez umora. Na udobnom tapaciranom sedištu suvozača čak i krupne odrasle osobe imaju dosta prostora.

**SAVRŠENA RADNA KLIMA.** Deluks kabina nudi još veću udobnost. Kontrola klime, dodatni rolo štitnik od sunca za zadnji prozor, električno podesiv naslon za ruke sa multikontrolerom, kožni upravljač i tepih na podu kabine osiguravaju prijatnu radnu sredinu u kojoj se odmah možete osećati dobro.

**AKTIVNA SUSPENZIJA.** Visoko kvalitetno Maximo-Evolution sedišta vozača sa kožnim tapacirungom za vozača i sedišta suvozača, grejanje sedišta i rashladna ventilacija kao i aktivna suspenzija sa automatskim podešavanjem idealno odgovaraju vašim potrebama. Da se sve to upotpuni aktivna luksuzna kabina ima takođe sedišta suvozača sa kožnim tapacirungom.



### ZAUMIIMESTO U PRVOJ KLASI

- Nivo buke motora od 69 dB(A)
- Luksuzna kabina sa 5-stepenim podešavanjem suspenzije kabine
- 2 opcije sedišta — izbor tkanine ili kože.
- Zatamnjena stakla
- Rolo štitnik od sunca na prednjem i zadnjem vetrobranskom staklu
- Klima uređaj sa opcijom kontrole klimatizacije
- Hi-fi stereo sistem sa Bluetooth tehnologijom.





#### SAVRŠENA PREGLEDNOST UNAOKOLO OD 360°

- Kabina na 4 stuba
- Prozor u krovu za najbolju vidljivost
- Električno podesivi, grejni, široko ugaoni retrovizori
- Do 16 LED radnih svetala



## DELUJEŠ SAVRŠENO.

Sa panoramskom kabinom na 4 stuba i velikim prozorima, prozorom u krovu za najbolju vidljivost i jednodelnim prednjim vetrobranskim staklom imate savršenu i neograničenu preglednost svuda unaokolo. LED radna svetla osiguravaju superlativnu vidljivost čak i kada padne noć. 6 LED radnih svetala na prednjoj i zadnjoj strani krova su montirani kao standard. Takođe je dostupna opcija od 4 radna svetla, po jedno montirano dole na svakom stubu, napred i natrag. Intenzitet svetlosti od 2.000 lumena po svakom LED faru pretvara noć u dan i osigurava precizan i efikasan rad.

**MOĆAN IZGLED.** Savršen dizajn haube pruža optimalnu preglednost preko prednje radne površine. Takođe na zadnjem delu, za priključivanje oruda bez napora, CVT obezbeđuje jasno vidljive tačke izvoda. Sa velikim električno podesivim i grejnim teleskopskim retrovizorima sa široko ugaonim umetkom vi možete budno paziti na široke priključne mašine. Dodatni prozor u krovu obezbeđuje nesmetani pogled na prednji utovarivač.





## DOBRO DOŠLI U STEYR CVT KOMANDNI CENTAR.

U udobnom CVT komandnom centru, vi ste šef. Ergonomski dizajnirana kabina je opremljena najnovijim kontrolnim elementima i inovativnim

instrumentima. Oni vam omogućavaju da veoma lako kontrolirate i pratite sve funkcije i operacije.



- 1 Multikontroler
- 2 Shuttle napred/nazad
- 3 Izbor opsega brzina
- 4 Rad spoljnih izvoda hidraulike
- 5 Podizanje/spuštanje zadnjeg i prednjeg kačenja - Plivajući položaj
- 6 Kontrolor brzine
- 7 Easy-Tronic II aktivacija
- 8 S-TECH 700: integrisani monitor sa ekranom na dodir
- 9 Monitor traktora i performansi
- 10 Električni džojstik za do 4 daljinska ventila
- 11 Rad elek. spoljnih izvoda hidraulike
- 12 Prednje PTO priključno vratilo on/off
- 13 Zadnje PTO priključno vratilo on/off
- 14 Eco-Drive™ komandna ručica sa dvodelnom klapnom gasa
- 15 IICP — Intuitivni kontrolni panel
- 16 Kontrola položaja EHR
- 17 Kontrola vuče EHR
- 18 EHR podizanje/spuštanje zadnjeg kačenja
- 19 Prigušivanje vibracije zadnjeg kačenja
- 20 Upravljanje zadnjim PTO
- 21 Kontrola proklizavanja
- 22 Easy-Tronic II upravljanje putanjom
- 23 Pogon na sva 4 točka i aktiviranje blokade diferencijala
- 24 Memorisanje dve konstantne brzine motora
- 25 Kontrola položaja prednjeg kačenja
- 26 Upravljanje prednjim PTO
- 27 EHR podizanje/spuštanje prednjeg kačenja
- 28 Funkcije CVT transmisije
- 29 Kontrola elektronskih daljinskih ventila
- 30 Kontrola proklizavanja
- 31 Kontrola brzine spuštanja na prednjem kačenju
- 32 Ograničenje podizne visine na pred.kačenju
- 33 Kontrola brzine spuštanja na zadnjem kačenju
- 34 Ogranič.podizne visine na zadnjem kačenju
- 35 Reaktivna osetljivost zadnjeg kačenja



**POLJOPRIVREDA JE  
PUNA NAPORNOG RADA,  
POTREBNA TI JE  
DOMINANTNA TEHNOLOGIJA.**





### ECOTECH NA PRVI POGLED

- 6-cilindarski motor sa turbopunjačem i međuhladnjakom.
- Hi-eSCR tehnologija izduva: visoko efikasni
- SCR system (selektivna katalitička redukcija)
- PowerPlus upravljanje snagom daje dodatnih 45 KS.
- Dugi intervali održavanja (600 radnih sati) za motor
- Visok max. obrtni moment do 1,160 Nm.
- Povećanje obrtnog momenta do 46%
- EU standardni nivo IV emisije izduvnih gasova
- S-TRONIC upravljanje motorom/transmisijom
- Individualno prilagođavanje vozne strategije
- Reverzibilan ventilator
- Kočnica povratnog pritiska motora



## VIŠE PERFORMANSI, MANJA POTROŠNJA.

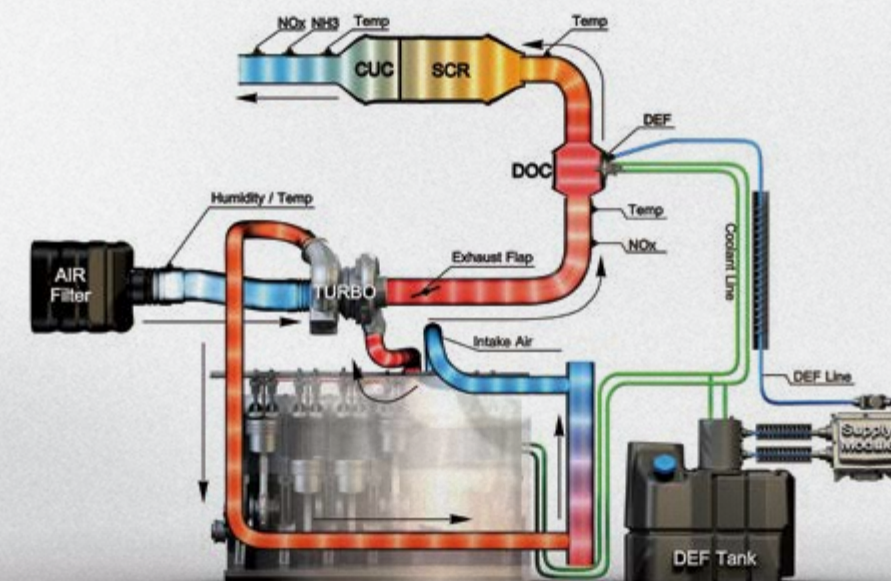
Telektronski kontrolisani dizel motori bez n-pora vode brigu o svim mehanizmima snage čak i na niskom broju obrtaja motora. CVT danas pokriva područje nominalne snage od 150 do 240 KS. Glavni radni opseg motora između 1500 i 1900 o/min. je u svako vreme sposoban da isporuči dodatnih 20 KS zahvaljujući PowerPlus-u.

**ECOTECH**  
MEHR LEISTUNG, WENIGER DIESEL

**PREMIUM KLASA TEHNOLOGIJE MOTORA.** Najinteligentnije korišćena snaga. Zahvaljujući ECOTECH-u, CVT modeli motora su na vrhu svoje klase. Ovde profitabilnost, produktivnost, očuvanje životne sredine i ultra moderno upravljanje energijom stoje u savršenoj simbiozi. Uz pomoć jedinstvenog Hi-eSCR sistema post tretmana, potrošnja goriva se optimizuje a reakcija snage i motora poboljšava. Optimalno vreme ubrizgavanja goriva bez recirkulacije izduvnih gasova znači da ni motor ni rashladni sistem nisu preopterećeni. Zato su intervali održavanja od 600 sati postali mogući, pobeđujući sve konkurente. Sistem takode ne zahteva sitne filtere čime se smanjuju troškovi održavanja.

**UVEK DOVOLJNO REZERVE SA POWERPLUS-OM.** Sistem za upravljanje snagom motora PowerPlus obezbeđuje dodatnu rezervnu snagu za transport, PTO priključno vratilo i hidraulične operacije — sa aktiviranim PowerPlus-om, vi možete računati na još 45 KS. PowerPlus je sada dostupan i za rad PTO priključnog vratila dok se vozilo kreće unazad.

**UVEK SPREMAN ZA RAD.** Rashladni sistem uvek osigurava da motor bude na svojoj optimalnoj radnoj temperaturi. Opcioni reverzibilni (povratni) hladnjak omogućava reverzibilnost smera protoka vazduha. U isto vreme, nečistoće na ventilacionoj rešetki se mogu lako produvati, na primer automatski očistiti. To produžava intervale održavanja vazdušnog filtera i naravno produžava vek trajanja motora.





#### NOVA GENERACIJA POGONSKOG UREĐAJA .

- Kontinualno varijabilan 0-50 km/h
- Aktivna stacionarna kontrola
- DKT – tehnologija duplog kvačila
- S-Tronic upravljanje motorom-transmisijom
- 50 km/h na 1,550 o/min. za optimizaciju potrošnje goriva



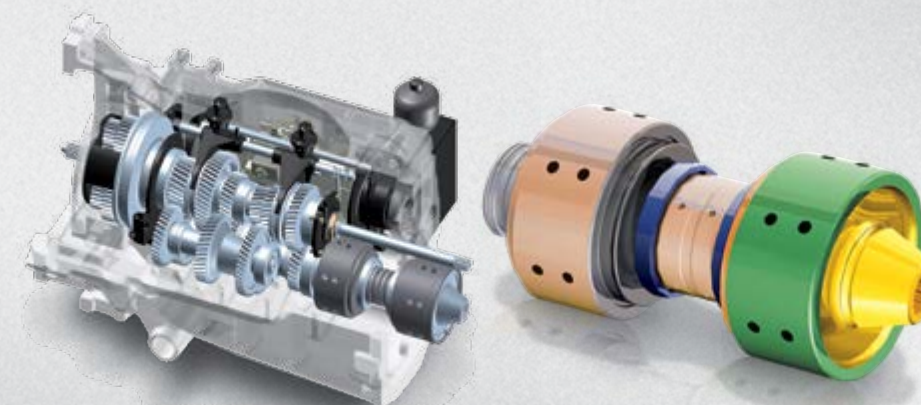
## KONTINUIRANI PUT KA USPEHU.

Sve uvek ide glatko sa dizajnom kontinualno varijabilne transmisije (CVT). Inteligentno međusobno delovanje hidrauličnih i mehaničkih komponenata osigurava ekonomičnost, bez obzira na bilo koju snagu. Kontinualno varijabilan prenos vam omogućava da bez napora rešite svaki zadatak.

**VISOK STEPEN MEHANIČKE EFIKASNOSTI.** CVT transmisija osigurava visoku proporciju mehaničke pogonske sile i/ili niske komponente hidrostatičke transmisije snage. Na osnovu ovog projektovanog principa, snaga motora se koristi do maksimuma. S-TRONIC kontroliše transmisioni odnos i brzinu motora da udovolji zahtevima za snagom i automatski osigurava optimalnu uštedu goriva. CVT kontrolna logika, po zahtevu, daje prave odzivne karakteritike za transmisiju. Na pedali gasa se može podesti izbor od 3 nivoa. Zajedno sa kočnicom traktor-prikolica, pri vuči prikolice, poboljšava se bezbednost za vreme usporavanja, sprečavajući da prikolica zanese traktor.

**EFIKASAN PRENOS SNAGE.** Teško habajući sklop menjača sa tehnologijom duplog kvačila osigurava izvanredan prenos snage. Rad bez prekida vuče znači bolje ubrzanje i smanjenu potrošnju goriva.

**EKONOMIČNO I UDOBNO.** Prenosni odnos se automatski podešava prema željenoj brzini vozila i broj obrtaja motora uvek ostaje u optimalnom opsegu. To takođe štedi gorivo.



Kontinualno varijabilna transmisija od 0 to 50 km/h.

Tehnologija duplog kvačila DKT™



## TEHNOLOGIJA KOJA PLENI.

PTO priključno vratilo prenosi punu snagu motora maksimalnom efikasnošću zato što se cela pogonska linija račva od čeonog dela kolenastog vratila. Standardni broj obrtaja od 1000 o/min. se već postiže na niskom broju obrtaja motora od 1.890 o/min. U PTO ekonomičnom režimu rada ovaj broj obrtaja priključnog vratila se čak može postići na broju obrtaja motora manjim od 1,570 o/min. To znači da vi ne samo da štedite gorivo nego i štitite motor i životnu sredinu.

**SAVRŠENO USKLAĐENO.** Laka za rukovanje, funkcija upravljanja priključnim vratilom smanjuje radno opterećenje automatskim prikačivanjem i otkičivanjem priključnog vratila kada se prednja i zadnja hidraulika podigne i spusti. Kontroler mekog starta omogućava nežno prikačivanje priključnih mašina. Integracija prednjeg priključnog vratila i prednjeg kačenja na prednjoj strani traktora omogućava da se smanji rastojanje između prednje osovine i prednjeg kačenja.



### EFIKASNA TRANSMISIJA SNAGE MOTORA.

- PTO broj obrtaja 540/540E/1000 ili 540E/1000/1000E
- Elektrohidraulično kačenje pod opterećenjem
- Savršeno integrisano prednje i zadnje priključno vratilo
- PTO upravljanje za zadnje i prednje priključno vratilo
- Kontrola mekog starta



Spoljna aktivacija za zadnje priključno vratilo, zadnje kačenje i kontrolni uređaj za svaki od zadnjih blatobrana.



- 1 Prednje priključno vratilo on/off
- 2 Zadnje priključno vratilo on/off
- 3 Upravljanje zadnjim priključnim vratilom
- 4 Upravljanje prednjim priključnim vratilom



## ZA ZAHTEVNE KUPCE: STEYR PRECIZNA HIDRAULIKA.

Hidraulični sistem sa detekcijom opterećenja u CVT se bazira na varijabilnoj hidrauličnoj pumpi sa brzinom protoka od 173 l/min. Ulje se istovremeno dovodi do 9 nezavisnih potrošača. Količina i trajanje istiskivanja se može pojedinačno podešavati za svakog potrošača. To garantuje odličnu reakciju svih potrošača.

**PRETVARANJE TEŠKIH OPTEREĆENJA U LAK RAD.** Sa maksimalnim podiznim kapacitetom do 10,463 kg, CVT pretvara svaki izazov u lak rad.

**VIŠE UDOBNOСТИ I BEZBEDNOSTI.** Priključne mašine se mogu precizno postaviti uz upotrebu elektronske regulacije kačenja (EHR) pomoću potencijometra. Podešavanja se mogu memorisati na monitoru sa ekranom na dodir. "Ride Control" dinamičko prigušivanje vibracije neutrališe vibracije od teških priključnih mašina i osigurava bezbednost na svakom terenu preko kombinacije stabilizacionog i klataćeg kretanja. Automatski stabilizatori donje poluge osiguravaju sigurnost pri okretanju na uvratini (kraju reda) i za vreme transporta.

### BEZBEDNOST SA TEŠKIM ORUĐEM:

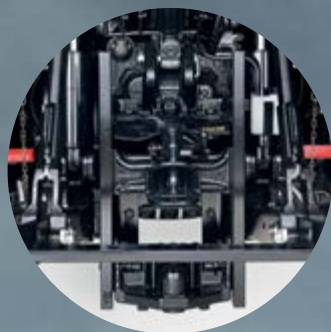
- Moderna hidraulika sa detekcijom opterećenja
- Max. podizni kapacitet do 10,463 kg
- Precizna kontrola kačenja
- Ride Control' dinamičko prigušivanje vibracije
- Optimalno podešavanje na terenu

**BRZO SPREMNA ZA RAD.** Oruđa se mogu brzo i lako zakačiti pomoću spoljnih dugmadi na oba zadnja blatobrana koji aktiviraju zadnje kačenje i hidrauličnu gornju sponu.

- Programirane hidraulične funkcije
- Multikontrolor obezbeđuje slobodan izbor rada kontrolnog uređaja i on se može podesiti na S-Tech 700 monitoru.
- Power-Beyond spojke: hidraulični protok 173 l/min
- Fabričko prednje kačenje sa podiznim kapacitetom do 3,785 kg







#### Širi donji postroj prikolice

Donji postroj prikolice za spojnicu vučne kuke koji se koristi je sada širi i to olakšava da se spoji univerzalno vratilo na PTO kratko vratilo. Novi modularni dizajn takođe olakšava naknadnu ugradnju K80 spojnice sa loptastom glavom.



#### Automatska ruda za vuču prikolice

se pojedinačno podešava po visini i spojnicu vučne kuke se automatski otvara daljinskim upravljanjem iz kabine.



#### Spojnicu sa loptastom glavom

K80 spojnicu sa loptastom glavom je idealna za teške prikolice. Ona je uvlačna, podešiva po visini i može se ukloniti da se lakše dođe do priključnog vratila. K80 može apsorbovati teoretsko potisno opterećenje do 4 tone, koristeći pri tom opteretni kapacitet točkova i zadnje osovine do maksimalnog nivoa.

#### SNAŽNO I BEZBEDNO

- Automatski pogon na sva 4 točka i upravljanje blokadom diferencijala
- Suspenzija prednje osovine
- 4WD Pogon na sva 4 točka i kočenje na sve točkove daje još veću kočionu snagu
- Elektronska parkirna kočnica automatski osigurava traktor kad god vozač napusti svoje sedište.
- ABS za 6185 do 6240 CVT
- Pomoćne funkcije ABS upravljačke kočnice i automatska ABS upravljačka kočnica
- Razni pričvršćivači prikolice za razne transportne operacije.
- Kombinacije pneumatika i naplataka za svaku aplikaciju.

## NIKADA VIŠE NEĆEŠ HTETI DA VOZIŠ NIŠTA DRUGO.

**CVT: Moderan način vožnje traktora.** Svi modeli su opremljeni hidrauličnim duplim disk kočnicama (4 disk kočnice na zadnjoj osovini). **Naročito za visoka opterećenja u transportu, ovi HD kočioni diskovi, mnogo otporniji na habanje, imaju duži vek trajanja. Savršeno međusobno delovanje svih komponenata osigurava jedinstveno iskustvo vozača nove generacije.**

**IZVANREDNA SPOSOBNOST MANEVRIŠANJA.** Tankolinijski dizajn prednje šasije i centralne pogonske linije olakšava blokadu upravljanja od 55% i radijus zakretanja od 5.45 metara (CVT 6150 do 6175) i 6.1 metar (CVT (6185 do 6240).

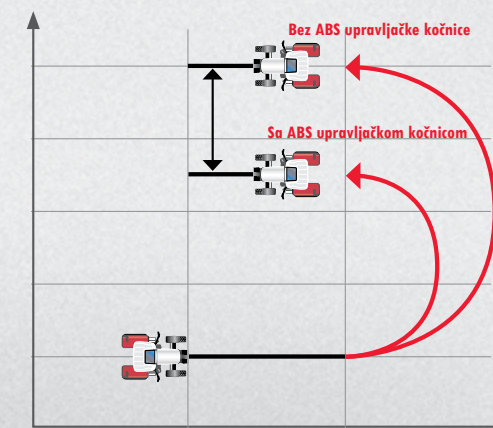
**ODLIČNE VOZNE KARAKTERISTIKE.** Aktivna suspenzija prednje osovine na CVT modelima 6185 do 6240 reaguje uz pomoć senzora ubrzanja — u zavisnosti od parametara kao što su položaj mehanizma za podizanje, karakteristike kočenja i ubrzanja — uvek optimalno .

**SISTEMATSKO KOČENJE.** Ultra-osetljivi senzori proveravaju brzine točkova. ABS sistem kontroliše operacije kočenja na takav način što ne blokira točkove. To osigurava direktnu transmisiju kočenja i sile bočnog vođenja vozila na površini puta u svako vreme — što znači održavanje punog upravljačkog integriteta.



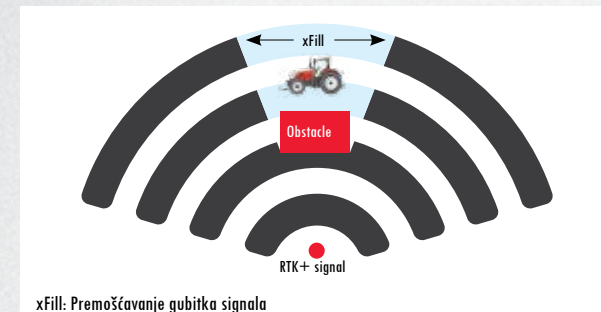
**NEMA BLOKIRANJA.** Dodatna funkcija “ABS upravljačke kočnice” sprečava da se unutrašnji točkovi blokiraju kada se aktiviraju kočnice pojedinih točkova (upravljačka kočnica) prilikom skretanja. Kočiona sila unutrašnjeg točka na krivini se može podesiti na S-TECH monitoru.

**ČAK VIŠE SPOSOBNOSTI ZA MANEVRIŠANJE.** Automatski ABS antiblokirajući kočioni sistem automatski omogućava da upravljačka kočnica odgovori na položaj blokiranja volana. To automatski znatno smanjuje radijus zakretanja.





## KONTINUIRANA EFIKASNOST .



xFill: Premošćavanje gubitka signala



CVT je fabrički opremljen kompletnim S-TECH paketom. To uključuje:

- S-TECH 700 monitor sa ekranom na dodir
- ISOBUS II i III funkciju
- S-Guide upravljački sistem

**OPTIMALNA PRECIZNOST, VIŠE KONTROLE I VEĆA PRODUKTIVNOST.** Vođenje putanja, upravljanje podacima i integrisana komunikacija između priključnih mašina i traktora pomoću funkcija ISOBUS III i mnogo više od toga – naš modularni S-TECH sistem kontroliše ceo proizvodni proces. Dobro došli u budućnost moderne poljoprivrede!

**APSOLUTNO PRECIZAN.** S-guide automatski upravljački sistem baziran na DGPS-u radi po najnovijim standardima preciznosti. On garantuje paralelno vođenje putanja pri radu na pravim tramvajskim linijama i krivinama. Sa izvodljivom preciznošću do 2.5 cm (RTK+) ne postoji rizik od preklapanja niti praznina čak i u teškim zemljišnim ili vremenskim uslovima, uključujući i radove u mraku ili na slaboj svetlosti. Kao i GPS, signali od GLONASS satelita se takođe koriste. Da se postignu najviši nivoi preciznosti, ovi satelitski signali se automatski fino doteruju koristeći korektivne podatke iz zemljišne stanice preko mobilne bežične mreže.

**PRECIZNOST PUTANJE ČAK I SA LOŠIM SIGNALOM.** Sa standardnom xFill tehnologijom dostupnom kao standard u svim RTK+ rešenjima, gubljenje signala koje traje duže od 20 minuta se može premostiti.

**POJEDINAČNA REŠENJA.** Dostupne su razne S-TECH varijante sa različitim nivoima preciznosti. Od jednostavnih rešenja za naknadnu ugradnju EZ pilota baziranog na GPS-u do integrisanog i potpuno opremljenog S-Guide sistema sa S-TECH monitorom sa ekranom na dodir koji se čak može premeštati u različita vozila na vašoj farmi.

**STEYR REŠENJA TELEMATIKE S-FLEET.** Ovaj sistem omogućava pozivanje radnih podataka iz vaše mašine preko mobilne telefonske mreže. To omogućava da upravnik voznog parka ostane u kontaktu sa svojim mašinama i vozačima i da šalje i prima podatke u realnom vremenu. To povećava produktivnost i olakšava optimalnu organizaciju flote.



# SVE U VIDOKRUGU, SVE POD KONTROLOM : S-TECH 700 MONITOR.

**SVE VAŽNE FUNKCIJE I PODACI NA EKRANU NA DODIR.** STEYR CVT traktori opremljeni sa S-TECH udovoljavaju svakom zahtevu za preciznom poljoprivrednom tehnologijom. To znači, na primer, da je lako moguća kontrola priključnih mašina kompatibilnih sa ISOBUS II i III, integracija automatskih sistema upravljanja i upotreba CVT traktora. S-TECH monitor integrisan u naslonu za ruke se lako kontroliše preko ekrana na dodir. Postoji i opcija da se on montira na podesivoj šini na desnom bočnom prozoru. Preko automatizacije svih glavnih funkcija traktora, vaš S-TECH monitor prikazuje optimalne radne procedure kao i pregled već završenih radova, potrošnju goriva i mnogo, mnogo više od toga.

**S-TECH 700 MONITOR SA EKRANOM NA DODIR.**

■ **Monitoring performansi.** Registrovanje ukupnih performansi, dnevnih performansi i pojedinačnih operacija. Svi podaci se mogu memorisati na USB uređaj sa S-TECH monitora ili se korišćenjem telematike S-Fleet sa funkcijom prenosa podataka mogu prenositi bežično do kancelarije u svrhu analize.

■ **Postavke vozila:** Niz S-TECH displeja omogućava podešavanje postavki — napr. kontrola brzine protoka i vremenska kontrola za elektronske kontrolne uređaje. Asignacija kontrolnih elemenata na elektronskim kontrolnim uređajima se može pojedinačno definisati da odgovara svakoj priključnoj mašini. Postavke za različite priključne mašine i radne uslove se memorišu, na primer postavka EHR zadnjeg kačenja. Na primer, ako sledeći put kačite plug, sve što treba da uradite je da odaberete pravilnu postavku — i samo napred!

■ **Automatski sistem upravljanja putanje Easy-Tronic II** olakšava automatizaciju radnih procedura i povećava učinak i nivo dnevnih performansi traktora i vozača.

■ **Kompatibilnost sa ISOBUS klasom II i III:** Spajaju se uređaji kompatibilni sa ISOBUS-om i korisnički interfejs se prikazuje na S-TECH monitoru. To omogućava da se uređaj lako i interaktivno kontroliše preko monitora u kabini bez potrebe za posebnim kontrolnim elementima.

■ **Video input:** Sa tri video kamere (npr. pozadi silaznog vagona/samoutovarnoj prikolici ili presi za baliranje) se mogu pratiti žive slike. To znači da vi uvek znate šta se dešava iza vas bez potrebe da gledate dalje od radne površine.

- 1 Assignacija dugmadi na kontrolnim uređajima
- 2 Određivanje kontrole brzine protoka i vremena
- 3 ISOBUS II i III kompatibilnost



**EFIKASAN, PRILAGOĐEN I PRECIZAN:**

- Intuitivni S-TECH 700 monitor
- Monitoring performansi
- Postavke vozila
- ISOBUS II i III funkcionalnost
- Easy-Tronic II autom.sistem uprav.putanje
- Video input



## OPUŠTEN I PRODUKTIVAN

Easy-Tronic II autom.sistem upravljanja putanje

- Automatizacija radnih sekvenci za zadnje i prednje oruđe na uvratinama (krajevima redova) i mnogim drugim područjima aplikacije
- Registrovanje i programiranje dok je u radu ili mirovanju
- Programiranje moguće zavisno od vremena rastojanja i inicijacije događaja
- Pozivanje sekvenci pomoću Multikontrolera, S-TECH monitora ili na ICP
- Jednostavno retrospektivno podešavanje sekvenci

ISOBUS Class II:

- kao i prikaz postavki za oruđa (klasa I) olakšava rad i kontrolu oruđa korišćenjem fabrički montiranog S-TECH monitora sa ekranom na dodir i više ne postoji potreba za dodatnim kontrolnim elementima na uređajima sposobnim za ISOBUS klasu II.

ISOBUS klasa III omogućava da priključeno oruđe kontroliše traktor:

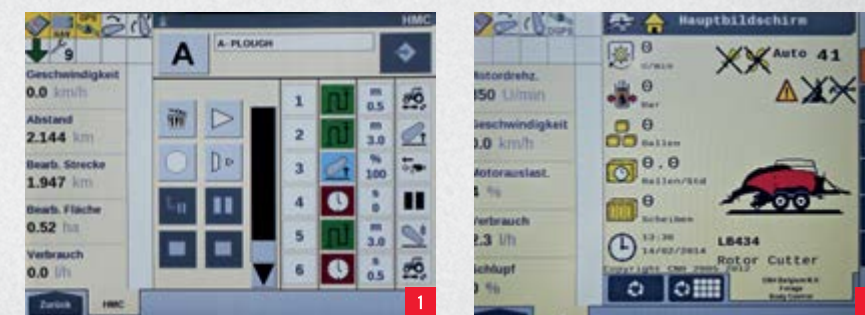
- Podizanje/spuštanje kačenja
- PTO start/stop broj obrtaja
- Kontrolne komande za hidraulične ventile sa daljinskim upravljanjem
- Broj obrtaja traktora za optimalno iskorišćenje

## PERFEKTNA AUTOMATIZACIJA.

**Automatski sistem upravljanja putanje Easy-Tronic II obezbeđuje potpuno automatizovane radne operacije prilikom okretanja u polju, kao i u mnogim drugim oblastima primene. Klasa III ISOBUS sistema podiže razmenu radnih i kontrolnih podataka između traktora i priključne mašine na novi nivo. On proširuje mogućnosti i kao rezultat znatno povećava produktivnost i profitabilnost. On to čini tako što omogućava da rad traktora bude kontrolisan priključnom mašinom.**

**OLAKŠANJE VOZAČU.** Easy-Tronic II automatski sistem upravljanja putanje je namenjen da olakša radno opterećenje vozača kada vrši okretanje na kraju redova i za vreme mnogih drugih zadataka vezanih za kontrolu. Svaka radna procedura se može programirati ili po vremenu ili rastojanju. I ne samo to, nego se i za razne druge automatizovane funkcije mogu podesiti aktivirajuće tačke. Primeri toga uključuju smanjenje broja obrtaja motora posle podizanja priključne mašine. Sekvenca okretanja na kraju reda se može programirati za vreme vožnje ili mirovanja. Reprodukcija ove sekvence se može vršiti ili automatski ili ručno i inicirati ili pomoću multikontrolera, na monitoru S-TECH 700 ili na ICP. Promene memorisanih podataka se mogu lako vršiti u svako vreme na S-TECH monitoru.

**TRAKTOR KONTROLISAN PRIKLJUČENIM ORUĐEM.** Za razliku ISOBUS verzija klase I i klase II, u kojima S-TECH monitor 700 prikazuje postavke (postavljene vrednosti) oruđa ili omogućava kontrolu oruđa preko monitora, ISOBUS klasa III omogućava da priključena mašina kontroliše traktor. To znači da se traktorske funkcije upravljaju pomoću priključenog oruđa. Na primer prednje kačenje se može samostalno pozicionirati, PTO se može uključiti i isključiti, kontrolni uređaji se mogu aktivirati i brzine vozila prilagoditi postojećim uslovima. To rezultira besprekornim funkcionisanjem priključenog oruđa i povrh svega toga to olakšava radno opterećenje i naprezanje vozača.



1 Easy-Tronic II automatski sistem upravljanja putanje

2 ISOBUS Class III kompatibilnost





## UVEK TU ZA TEBE.

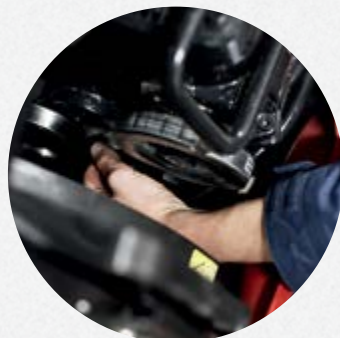
**DOBAR SERVIS JE BLIZU: VAŠ LOKALNI STEYR DILER.** Naši traktori su proizvedeni za hiljade sati teškog rada i izuzetno su laki za održavanje i servisiranje. Vi možete dobiti sve rezervne delove i servisnu podršku od vašeg lokalnog STEYR diler. Vaš lokalni diler je takođe vaša prva tačka kontakta za podršku oko održavanja i garancije.



## OLAKŠAJ SEBI: RADOVI ODRŽAVANJA.



Ležerno sipanje goriva.



Pregled klinastog kaiša.



Provera nivoa ulja i dosipanje bez podizanja haube.



Stalno čišćenje preko Piclon filtera osigurava da filter treba održavati samo kada se upali odgovarajuće svetlo upozorenja.



Jednodelna hauba nošena na gasnim amortizerima se može podići u dva položaja (45°/90°) čak i sa prednjim oruđem.



Brzo i jednostavno čišćenje hladnjaka klima uređaja.



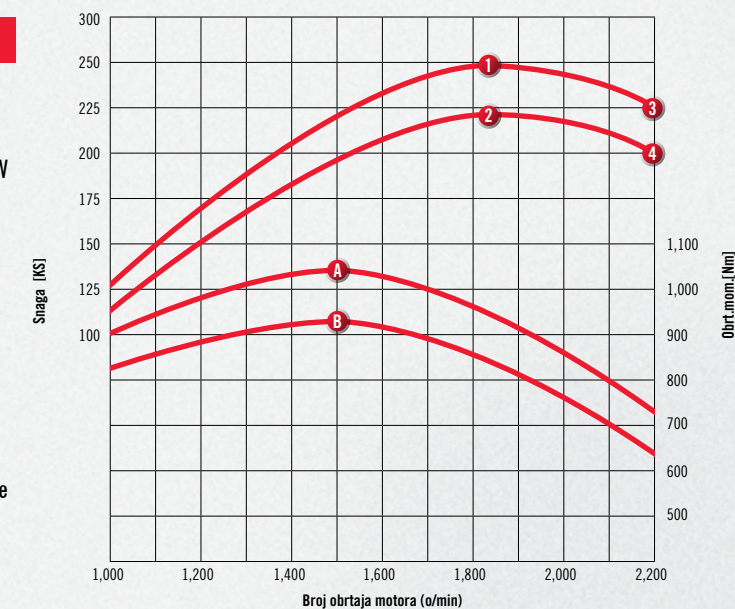
## PERFORMANSE KROZ INOVACIJU

### SNAGA MOTORA STEYR 6200 CVT

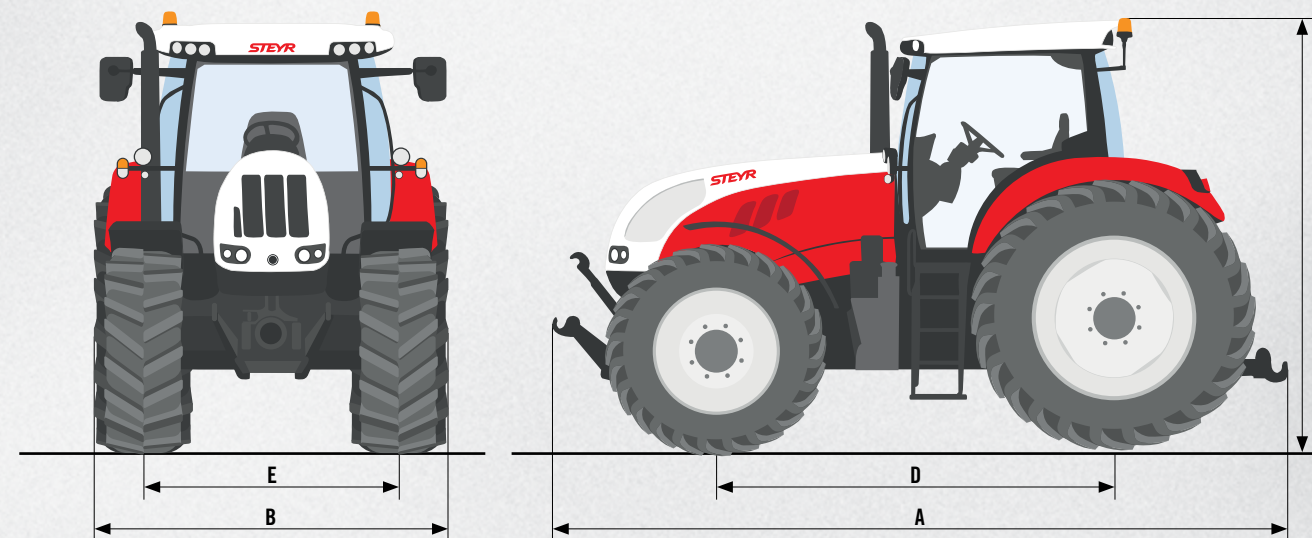
- 1 Max. snaga sa PowerPlus na 1,800 o/min = 180 kW (245 hp)
- 2 Max. snaga na 1,800 - 1,900 o/min = 162 kW (220 hp)
- 3 Nominalna snaga motora sa PowerPlus na 2,200 o/min = 165 kW (225 KS)
- 4 Nominalna snaga motora na 2,200 o/min = 147 kW (200 KS), povećanje obrtnog momenta Standard/PowerPlus 46%/44%.

- A Max. obrtni moment sa PowerPlus na 1,500 o/min = 1,035 Nm  
 A Max. obrtni moment na 1,500 o/min = 930 Nm

Pod određenim okolnostima, PowerPlus je dostupan za operacije transporta i rad priključnog vratila.



### STEYR CVT DIMENZIJE, SPECIFIKACIJE MODELA



DIMENZIJE <sup>1)</sup>	6150 CVT, 6165 CVT, 6175 CVT	6185 CVT, 6200 CVT, 6220 CVT, 6240 CVT
A Max. dužina / B Min. širina / C Ukupna visina [mm]	5,316 / 2,476 / 3,026	5,467 / 2,476 / 3,068
D Meduosni razmak (mm) E Širina točkova prednji/zadnji [mm]	2,789 1,325 min. – 2,285 max. / 1,430 min. – 2,230 max.	2,884 1,538 min. – 2,260 max. / 1,530 min. – 2,230 max.

<sup>1)</sup> sa standardnim pneumaticima



MODEL	TRANS-MISIJA	MOTOR								PTO					
		Max. snaga motora ECE R120 <sup>3)</sup> PowerPlus [kW/KS]	Max. snaga motora ECE R120 <sup>3)</sup> Nomin. snaga ECE R120 <sup>3)</sup> [kW/hp]	Br.obrtaja motora na max.snazi motora [rpm]	Max. obrtni moment sa Power Plus [Nm @ 1,500 rpm]	Max. obrtni moment [Nm @ 1,500 rpm]	OECD povećanje obrtnog momenta Standard/PowerPlus [%]	Cilindarski/kubikaža [cm <sup>3</sup> ]	Rezervoar za gorivo Standard/ Opcija/ AdBlue [l]	Opcioni elektro-hidraulični sistem sa PTO upravljanjem					
										PTO broj obrtaja [o/min]		Broj obrtaja motora [o/min]		PTO klinasti žljeb na vratilu	Prednje PTO* [o/min]
	Brzina vozila* Kontinualno Varijabilna Transmisija 0 – 50 km/h ili 0 – 40 km/h ECO	Max. snaga motora ECE R120 <sup>3)</sup> PowerPlus [kW/KS] Nomin. snaga motora ECE R120 <sup>3)</sup> PowerPlus [kW/KS]					6 / 6,728 / Common rail dizel motor sa 24 ventila, turbopunjač i međuhladjak, Nivo IV			540/540E/1000 ili 540E/1000/1000E	540E/1000 ili 1000/1000E ili 540/540E/1000/1000E	1,969/1,546/1,893 ili 1,592/1,893/1,621	1,569/1,893 ili 1,893/1,700 ili 1,931/1,598/1,912/1,583		
6150 CVT	■	140 / 190 129 / 175	121 / 165 110 / 150	1,800 - 1,900 2,200	805	700	46 / 44	■	330 / 48	■	—	■	—	1 3/8" 21-žljebova 1 3/8" 6-žljebova	□
6165 CVT	■	155 / 210 140 / 190	132 / 180 121 / 165	1,800 - 1,900 2,200	875	770	46 / 44	■	330 / 48	■	—	■	—	1 3/8" 21-žljebova 1 3/8" 6-žljebova	□
6175 CVT	■	166 / 225 151 / 205	132 / 180 132 / 180	1,800 - 1,900 2,200	940	770	46 / 44	■	330 / 48	■	—	■	—	1 3/8" 21-žljebova 1 3/8" 6-žljebova	□
6185 CVT	■	166 / 225 151 / 205	147 / 200 132 / 180	1,800 - 1,900 2,200	940	840	46 / 44	■	390 / 48	—	■	—	■	1 3/8" 21-žljebova 1 3/8" 6-žljebova 1 3/4" 20-žljebova	□
6200 CVT	■	180 / 245 165 / 225	162 / 220 147 / 200	1,800 - 1,900 2,200	1,035	930	46 / 44	■	390 / 48	—	■	—	■	1 3/8" 21-žljebova 1 3/8" 6-žljebova 1 3/4" 20-žljebova	□
6220 CVT	■	192 / 260 177 / 240	177 / 240 162 / 220	1,800 - 1,900 2,200	1,100	1,000	42 / 44	■	390 / 48	—	■	—	■	1 3/8" 21-žljebova 1 3/8" 6-žljebova 1 3/4" 20-žljebova	□
6240 CVT	■	199 / 270 192 / 260	192 / 260 177 / 240	1,800 - 1,900 2,200	1,160	1,100	44 / 40	■	390 / 48	—	■	—	■	1 3/8" 21-žljebova 1 3/8" 6-žljebova 1 3/4" 20-žljebova	□

MODEL	HIDRAULIKA							POGON NA SVA 4 TOČKA	ABS	PREDNJA OSOVINA/UPRVLJANJE				KOČNICE	PNEUMATICI	TEŽINA	KABINA
	EHR kontrola kačenja sa dinamičkim prigušenjem vibracije "Ride Control"	Max. istiskivanje pumpe standard/ opcija [l/min]	Max. radni pritisak [bar]	Max. podizni kapacitet [kg]	Max. 5 električnih zadnjih ventila na daljinsko upravljanje	Max. 3 elek. srednja ventila na dalj. uprav.	Hidraulični sistem poluga			Podizni kapacitet prednjeg kačenja* [kg]	Suspendovana prednja osovina* / Aktivno suspendovana prednja osovina*	Upravljački sistem/ upravljač / Hidraul. sistem sa detekcijom opterećenja/ / podesiv po visini i nagibu	Blokada upravljanja razmak točkova 1.829 mm [°]				
6150 CVT	■	147 PFC / 166 PFC	210	8,257	□	□	Kat II/III sa zadnjom kukom	3,568	■	—	■ / —	■	55	5.45	■	600/60R30 710/60R42	6,480 / 11,500
6165 CVT	■	147 PFC / 166 PFC	210	8,257	□	□	Kat II/III sa zadnjom kukom	3,568	■	—	■ / —	■	55	5.45	■	600/60R30 710/60R42	6,480 / 11,500
6175 CVT	■	147 PFC / 166 PFC	210	8,257	□	□	Kat II/III sa zadnjom kukom	3,568	■	—	■ / —	■	55	5.45	■	600/60R30 710/60R42	6,480 / 11,500
6185 CVT	■	154 PFC / 173 PFC	210	10,463	□	□	Kat III sa zadnjom kukom	3,785	■	□	— / ■	■	55	6.1	■	600/60R30 710/60R42	6,950 / 13,000
6200 CVT	■	154 PFC / 173 PFC	210	10,463	□	□	Kat III sa zadnjom kukom	3,785	■	□	— / ■	■	55	6.1	■	600/60R30 710/60R42	6,950 / 13,000
6220 CVT	■	154 PFC / 173 PFC	210	10,463	□	□	Kat III sa zadnjom kukom	3,785	■	□	— / ■	■	55	6.1	■	600/60R30 710/60R42	6,950 / 13,000
6240 CVT	■	154 PFC / 173 PFC	210	10,463	□	□	Kat III sa zadnjom kukom	3,785	■	□	— / ■	■	55	6.1	■	600/60R30 710/60R42	6,950 / 13,000

■ Standard □ Opcija — Nije raspoloživo

<sup>1)</sup> sa standardnim pneumaticima

<sup>2)</sup> Ostali pneumatici dostupni na zahtev uz plaćanje

<sup>3)</sup> ECE R120 odgovara ISO 14396 i 97/68EC

\* Zavisno od državnih zakonskih propisa i specifikacija





**ZA TVOJE VELIKE DNEVNE „ZALOGAJE”**

**TREBA TI TRAKTOR,**

**KOJI MALO „GUTA”.**





**D.O.O. PMD**  
**AGROTECH**  
*poljoprivredne mašine i delovi*

**AgroTECH PMD d.o.o.**

Topolski put 2.

24426 Trešnjevac

tel./fax: +381 (24) 224-224

[www.agrotech.rs](http://www.agrotech.rs)

partner kompanije  
**STEYR**  
TRAKTORIEN