

D.O.O. PMD
AGROTECH
poljoprivredne mašine i delovi

SNAŽNIJI OD SVIH.

6270 TERRUS CVT ■ 6300 TERRUS CVT



STEYR
TRAKTOREN

Partner kom se veruje.



**KAD SVU ENERGIJU
ULAŽEŠ U SVOJ RAD,
TREBA TI TRAKTOR KOJI JE
JAČI OD SVIH DRUGIH.**



**MACHINE
OF THE YEAR 2016**



SADRŽAJ

6-7 TERRUS CVT SERIJA

8-15 KABINA I KONTROLE

18-19 MOTOR

20-21 CVT TRANSMISIJA

22-23 PTO

24-25 HIDRAULIKA

26-27 OSOVINE, KOČNICE, ABS

30-31 S-TECH

32-33 S-TECH 700 MONITOR

34-35 EASY-TRONIC II I ISOBUS III

36-37 DILERI I SERVIS

38 ODRŽAVANJE

39-41 TEHNIČKI PODACI

JAK, JAČI, TERRUS.

Naši inženjeri su otišli izuzetno daleko u svojoj misiji da naprave traktor koji zaista ima ono što je potrebno za postizanje zapanjujućih performansi. Ishod je - Terrus CVT.

Postoji izbor od dva modela, opremljena sa ultra-efikasnim i pouzdanim ECOTECH motorima, jedan nominalne snage od 271 KS i drugi od 300 KS. Sa svojim idealnim odnosom snage i težine, Terrus CVT je predodređen za brza transportna zaduženja kao i za teške poljske radove. Taj naš najsnažniji traktor takođe ima i druge moći — posebno izvanrednu udobnost. Ogibljena prednja osovina kombinovana sa luksuznom i izuzetno tihom kabinom čini radne aktivnosti relaksiranim i nenapornim. Takođe je opremljen istinski najnovijim tehnologijama, kao što su S-TECH, S-GUIDE, ISOBUS III i Easy-Tronic II i S-Fleet. Gigantska snaga — novi TERRUS CVT.



PAKET SNAGU U SUPERLATIVU.



Nizak nivo buke od 69 dB(A) za oduzimanje stresa pri radu i za upotrebu telefona bez ruku.



Automatski sistem upravljanja putanje Easy-Tronic II za automatizaciju radnih operacija, zavisno od vremena i rastojanja.



Do 20 LED radnih svetala za savršeno osvetljavanje 360°.



4 brzine zadnjeg PTO i 2 brzine prednjeg, svaka sa Power režimom rada, ili sa Eco režimom rada sa uštedom goriva.



Ergonomsko rukovanje uz upotrebu multikontrolera na naslonu za ruke.



Max. podizni kapacitet nazad do 11,058 kg, i napred do 5,821 kg.



Suspenzija kabine i prednje osovine za više udobnosti.



Korisna nosivost do 5,500 kg olakšava pojedinačno balastiranje i upotrebu teških uređaja.



S-TRONIC za automatsku kontrolu vozne strategije.



Inteligentan antiblokirajući kočioni sistem sa mnogo dodatnih funkcija.



ECOTECH za više snage i manju potrošnju dizela.



Kočnica na sva 4 točka sa Opti-Stop-om.



Kontinualno varijabilna transmisija sa krajnjim mehaničkim iskorišćenjem.



Kombinacije pneumatika i točkova za svaku aplikaciju uključujući dvostruke pneumatike napred i nazad.



50 km/h postignuto na ekonomičnih 1,600 o/min.



Terrus CVT podržava ISOBUS II i najnoviju ISOBUS III tehnologiju.



Aktivna stop kontrola za zaustavljanje na strmim padinama bez kočnice.



S-TECH precizno ratarstvo - uvek ispred drugih.

**KAD IMAŠ TOLIKO TOGA
OKO SEBE ŠTO PRATIŠ,
ZASLUŽUJEŠ MAŠINU KOJA TI
OMOGUĆUJE DA SVE
DRŽIŠ NA OKU.**

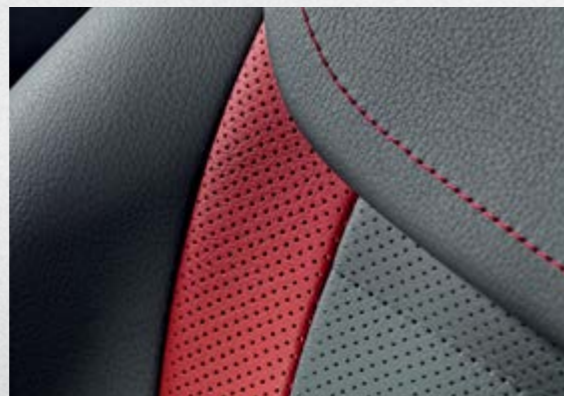
UDOBNJE NE POSTOJI!

Terrus CVT kabina nudi radni prostor na koji se možete potpuno osloniti u svim situacijama: Nizak nivo buke od samo 69 dB(A), ergonomska sedišta i podešavanje upravljača, fino podesivi klima uređaj i naša sofisticirana suspenzija i sistem osvetljavanja osiguravaju maksimalnu udobnost.

PUNA RADNA SNAGA PRE SVEGA. Deluks kabina sa zatamnjenim staklima, rolo štitnici od sunca na prednjem i zadnjem vetrobranskom staklu i precizna kontrola na automatskom sistemu za klimatizaciju vam omogućava da ostanete hladne glave u svako vreme. Veliki filter u ventilacionom sistemu snabdeva kabinu svežim vazduhom. Za dodatnu udobnost, upravljač se može podesiti po visini i nagibu, a električno podesivi naslon za ruke sa multikontrolerom se može prilagoditi tako da

savršeno odgovara vozaču. Optimalnu udobnost osigurava dvostruko podesivo sedište sa sistemom dinamičnog prigušivanja vibracije, okretni naslon za glavu i ulošci sa aktivnim ugljem za kontrolu vlažnosti. Na udobnom tapaciranom sedištu suvozača čak i krupne odrasle osobe imaju dovoljno prostora. Kožni upravljač i tepih na podu kabine stvaraju radnu sredinu u kojoj se vi automatski osećate udobno.

AKTIVNA SUSPENZIJA. Maximo Evolution kožno tapacirano sedište vozača sa grejanjem i rashladnom ventilacijom i aktivnom suspenzijom sa automatskim podešavanjem zadovoljava najzahtevnije potrebe. Da se sve to upotpuni aktivna luksuzna kabina ima takođe sedište suvozača sa kožnim tapacirungom.



ZAUMITE MESTO U PRVOJ KLASI.

- Nivo buke motora od 69 dB (A)
- Luksuzna kabina sa 5-stepenim podešavanjem suspenzije
- Izbor presvlake sedišta ili od alkantere ili od kože
- Zatamnjena stakla
- Rolo štitnik od sunca na prednjem i zadnjem vetrobranskom staklu
- Automatski sistem klimatizacije
- Hi-fi stereo sistem sa Bluetooth tehnologijom pozivanja bez ruku



SAVRŠENA PREGLEDNOST UNAOKOLO OD 360°

- Panoramska kabina sa 4 stuba
- Krovni prozor za najbolju vidljivost
- Električno podesivi, grejni, široko ugaoni retrovizori
- Do 20 LED radnih svetala



SAVRŠEN POGLED NA NJU, PRELEP POGLED IZ NJE.

Sa panoramskom kabinom na 4 stuba i velikim prozorima, prozorom u krovu za najbolju vidljivost i jednodelnim prednjim vetrobranskim staklom imate savršenu i neograničenu preglednost svuda unaokolo. Paket LED radnih svetala osigurava odličnu vidljivost čak i kada padne noć. Standardna oprema obuhvata 6 LED radnih svetala na prednjem delu krova i drugih 6 svetala na zadnjem delu krova i još 4 LED radna svetla na haubi. Takođe su dostupna i 4 opciona svetla, po jedno svetlo na svakom stubu kabine, napred i nazad. Intenzitet svetlosti od 2,000 lumena po svakom LED faru pretvara noć u dan i osigurava precizan, efikasan rad.

MOĆAN IZGLED. Savršeno dizajnirana hauba pruža maksimalnu preglednost preko prednje radne površine. Terrus CVT takođe obezbeđuje nesmetanu vidljivost zadnjeg dela na mesta montiranja alata za lako priključivanje oruda. Sa velikim električno podesivim i grejnim teleskopskim retrovizorima sa široko ugaonim umetkom vi možete budno paziti na široke priključne mašine. Dodatni prozor u krovu obezbeđuje nesmetani pogled na prednji utovarivač.



TERRUS CVT KABINA.

U udobnoj Terrus CVT kabini, vi ste šef. Ergonomski dizajnirana kabina je opremljena zaista najnovijim kontrolnim elementima i inovativnim instrumentima.

Sve to vam omogućava da veoma lako kontrolirate i pratite sve funkcije i operacije.



- 1 Multikontroler
- 2 Shuttle napred/nazad
- 3 Izbor opsega brzina
- 4 Rad ventila na daljinsko upravljanje
- 5 Podizanje/spuštanje zadnjeg/prednjeg kačenja. Plivajući položaj
- 6 Kontroler brzine
- 7 Easy-Tronic II aktivacija
- 8 **S-TECH 700:** integrirani monitor u boji sa ekranom na dodir
- 9 **Monitor traktora i performansi**
Monitor traktora i performansi je integrisan u desnom A-stubu u prirodnom polju vida vozača. On na prvi pogled pruža informacije o najvažnijim stavkama performansi.
- 10 Električni džojstik do 4 daljinska ventila
- 11 Rad električnih daljinskih ventila
- 12 Prednje priključno vratilo on/off
- 13 Zadnje priklj.vratilo on/off
- 14 Eco-Drive™ komandna ručica sa duplom klapnom gasa
- 15 ICP – Intuitivni Kontrolni Panel
- 16 EHR kontrola položaja
- 17 EHR kontrola vuče
- 18 EHR podizanje/spuštanje zadnjeg kačenja
- 19 Prigušivanje vibracije zadnjeg kačenja
- 20 Upravljanje zadnjim priključnim vratilom
- 21 Kontrola proklizavanja on/off
- 22 Easy-Tronic II sistem za upravljanje putanje
- 23 Upravljanje pogonom na sva 4 točka i aktiviranje blokade diferencijala
- 24 Memorisanje 2 konstantne brzine motora
- 25 Kontrola položaja prednjeg kačenja
- 26 Upravljanje prednjim priklj.vratilom
- 27 Podizanje/spuštanje prednjeg kačenja
- 28 Funkcije CVT transmisije
- 29 Kontrola elektronskih daljinskih ventila
- 30 Podešavanje kontrole proklizavanja
- 31 Kontrola brzine spuštanja na prednjem kačenju
- 32 Ograničenje podizne visine na prednjem kačenju
- 33 Kontrola brzine spuštanja na zadnjem kačenju
- 34 Ogranič.podizne visine na zadnjem kačenju
- 35 Reaktivna osetljivost zadnjeg kačenja
- 36 Parkirno kočenje

**KAD IZ DANA U DAN DAJEŠ
SVOJ MAXIMUM, ZASLUŽUJEŠ
TEHNOLOGIJU NA KOJU SE
MOŽEŠ OSLONITI
SVAKE SEKUNDE.**



ECOTECH NA PRVI POGLED

- 6-cilindarski motor sa varijabilnim turbopunjačem i međuhladjakom
- Hi-eSCR tehnologija izduva: visoko efikasni SCR sistem (selektivna katalitička redukcija)
- Dugi intervali održavanja (600 radnih sati) za motor
- Visok maksimalni obrtni moment motora do 1,282 Nm
- Povećanje obrtnog momenta do 32%
- EU standard izduva, nivo IV
- S-TRONIC upravljanje motorom/transmisijom
- Individualno prilagođavanje vozne strategije
- Reverzibilni ventilator
- Opcija kočnice povratnog pritiska visokih performansi
- Veliki kapacitet rezervoara od 630 litara dizela i 96 litara AdBlue (rastvora za redukciju štetnih izduvnih gasova)



VELIKA SNAGA, MALA POTROŠNJA.

Elektronski kontrolisani dizel motori u seriji traktora Terrus CVT pokrivaju nominalnu snagu motora od 271 do 300 KS. Turbopunjač sa varijabilnom geometrijom daje karakteristike odaziva bez odlaganja i veliku snagu čak i na niskom broju obrtaja motora.

ECOTECH
MEHR LEISTUNG, WENIGER DIESEL.

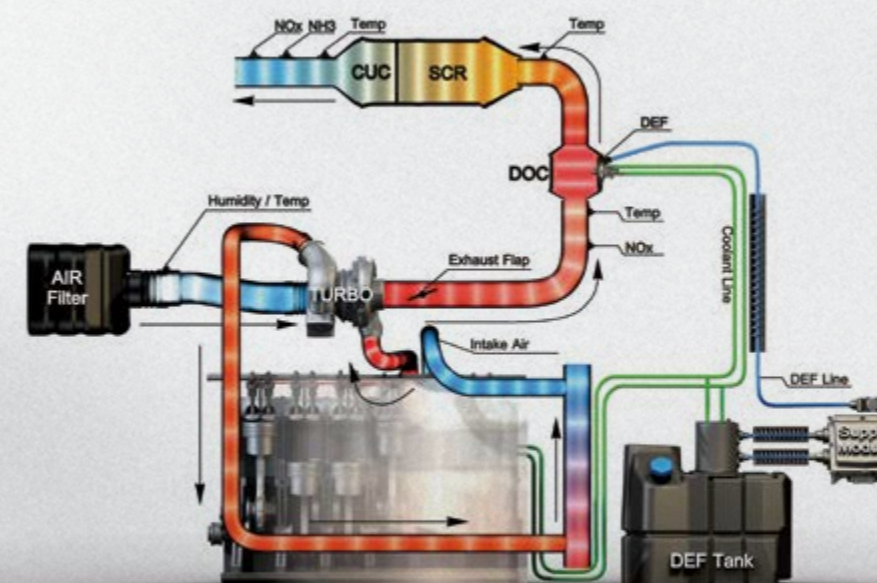
PREMIJERNA LIGA TEHNOLOGIJE MOTORA. Snaga se koristi inteligentno. Zahvaljujući ECOTECH-u motori u modelima traktora Terrus CVT su najbolji u svojoj klasi. Profitabilnost, produktivnost, zaštita životne sredine i ultra moderno upravljanje energijom stoje u savršenoj simbiozi. Uz pomoć jedinstvenog Hi-eSCR sistema post tretmana izduvnih gasova, optimizuje se potrošnja goriva i poboljšava odaziv snage i motora. Optimalno vreme ubrizgavanja goriva bez recirkulacije izduvnih gasova znači da nema preopterećenja ni za motor ni za rashladni sistem. To čini intervale održavanja od 600 sati realnim. Sistem takođe ne zahteva sitne filtere čime se smanjuju troškovi održavanja.



ISPITIVANA EFIKASNOST. Kao što pokazuju nezavisni testovi DLG (nemačkog poljoprivrednog društva), Terrus CVT je neverovatno efikasan: samo 249 g/kWh potrošnje goriva u DLG-PowerMix-u!

MOTORNA KOČNICA POVROTNOG PRITISKA VISOKIH PERFORMANSI. Motorna kočnica povratnog pritiska visokih performansi je dostupna na zahtev kao opcija uz plaćanje. To daje povećanje od 40% u kočionim performansama zaustavljanjem dovoda goriva, zatvaranjem izduvne klapne i podešavanjem ventilatora motora i eVGT turbopunjača na maksimalan otpor. To smanjuje habanje kočnice na traktoru i na kočionom uređaju priključne mašine ili prikolice.

UVEK SPREMAN ZA RAD. Rashladni sistem uvek osigurava da motor bude na optimalnoj radnoj temperaturi. Opcioni reverzibilni ventilator osigurava da smer vazduha bude reverzibilan. To jednostavno izduvava nečistoće na ventilacionoj rešetki, čisteći je automatski. Na reverzibilnom ventilatoru sa beskrajno varijabilnim lopaticama, ugao lopatice se može podesiti tako da odgovara željenoj količini hlađenja, čineći da ona bude visoka, a da se u isto vreme povećava efikasnost motora.



TERRUS CVT POGON:

- Kontinualno varijabilan od 0 do 50 km/h
- Aktivna stop kontrola
- DKT — tehnologija dvostrukog kvačila
- S-TRONIC upavljanje motornom-transmisijom
- 50 km/h na 1,600 o/min za optimizovanu potrošnju goriva



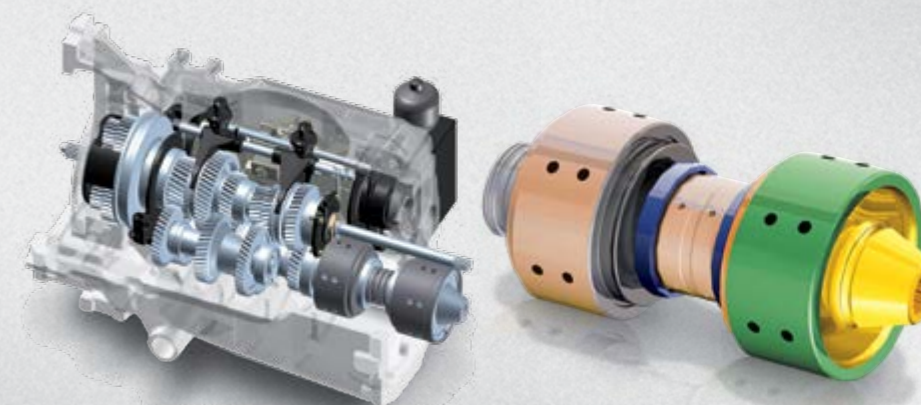
BEZ MUKE I BEZ STEPENA.

Sve uvek teče glatko sa kontinualno varijabilnom transmisijom (CVT). Inteligentno međusobno delovanje hidrauličnih i mehaničkih komponenata osigurava ekonomičnost, bez obzira na bilo koju snagu. Kontinualno varijabilni prenosni odnos vam omogućava da rešite svaki mogući zadatak bez ikakvog napora.

VISOK STEPEN MEHANIČKE EFIKASNOSTI. CVT transmisija osigurava visoku proporciju mehaničke pogonske sile i/ili nisku komponentu hidrostatičkog dela transmisije snage. Bazirano na ovom projektnom principu, snaga motora se koristi do maksimuma. S-TRONIC kontroliše transmisioni odnos i broj obrtaja motora da odgovaraju zahtevu za snagom i automatski osigurava optimalnu uštedu goriva. CVT kontrolna logika, prema zahtevu, daje karakteristike odgovarajućeg odaziva za transmisiju. Na pedali gasa se može napraviti izbor od 3 nivoa. Zajedno sa kočnicom traktor-prikolica, kada se vuče prikolica, to poboljšava bezbednost za vreme usporavanja, sprečavajući da prikolica zanesu traktor. To znači da se ceo sistem savršeno prilagođava u svako vreme da odgovara postojećim radnim uslovima.

EFIKASAN PRENOS SNAGE. Robusna transmisija sa tehnologijom dvostrukog kvačila osigurava najbolju transmisiju snage. Rad motora bez prekida vuče znači bolje ubrzanje i manju potrošnju goriva.

EKONOMIČNO I UDOBNO. Prenosni odnos se automatski podešava da odgovara željenoj brzini vozila i broj obrtaja motora uvek ostaje u optimalnom opsegu. To takođe štedi gorivo.



Kontinualno varijabilna transmisija od 0 do 50 km/h.

Tehnologija dvostrukog kvačila DKT™

SNAŽAN POGON NA OBA KRAJA.

PTO priključno vratilo na seriji Terrus CVT prenosi snagu motora do nivoa maksimalne efikasnosti. Zadnje priključno vratilo sa 4 brzine i opciono prednje priključno vratilo sa 2 brzine daju svoj nominalni broj obrtaja od 1000 o/min. čak i pri niskom broju obrtaja motora kao što je 1853 o/min. U PTO ekonomičnom režimu rada, ove PTO brzine se postižu čak i na broju obrtaja motora koji je manji od 1600 o/min. To znači da vi ne samo da štedite gorivo nego i štitite motor i životnu sredinu.

SAVRŠENO USKLAĐENO. Laka za rukovanje funkcija upravljanja priključnim vratilom smanjuje radno opterećenje automatskim prikačivanjem i otkičivanjem priključnog vratila kada se prednja i zadnja hidraulika podigne ili spusti. Kontroler mekog starta omogućava nežno priključivanje oruđa. PTO vratilo je dostupno kao standard sa 6 i 21 žljebom. Snažniji sa 20 žljebova se može takođe isporučiti. Integracija prednjeg PTO i prednjeg kačenja omogućava da se smanji rastojanje između prednje osovine i prednjeg

kačenja. Prednje kačenje tada ima dva lako dostupna para hidrauličnih spojeva sa dekomprinovanim povratnim dejstvom, kao i utičnicu i ISOBUS konekciju.



- 1 Komandna ručica za prednje priključno vratilo on/off
- 2 Komandna ručica za zadnje priključno vratilo on/off
- 3 Upravljanje zadnjim priključnim vratilom
- 4 Upravljanje prednjim priključnim vratilom



Spoljna aktivacija za zadnje priključno vratilo, zadnje kačenje i kontrolni uređaj za svaki od zadnjih blatobrana.



Lak dohvat: Spoljna aktivacija prednjeg kačenja, prednjeg priključnog vratila i prednjeg kontrolnog uređaja.



EFIKASNA TRANSMISIJA SNAGE MOTORA

- 4-stepeno zadnje PTO priključno vratilo 540/540E/1000/1000E
- 2-stepeno prednje PTO priključno vratilo 1000/1000E
- Savršeno integrisano prednje i zadnje priključno vratilo
- Upravljanje prednjim i zadnjim priključnim vratilom
- Opcije prednje konekcije idealno locirane da odgovaraju zahtevima svake priključne mašine

SNAŽNA POPUT BIKA: STEYR PRECIZNA HIDRAULIKA.

Naš hidraulični sistem sa detekcijom opterećenja se zasniva na klipno-aksijalnoj varijabilnoj hidrauličnoj pumpi protoka od 223 l/min, beskrajno varijabilno podešavanje brzine protoka za do 8 pojedinačnih potrošača pouzdano osigurava da tačna količina fluida bude dostupna svuda u svako vreme. To garantuje odličnu reakciju celokupnog radnog hidrauličnog sistema.

ČINEĆI TEŠKA OPTEREĆENJA LAKIM RADOM. Sa maksimalnim podiznim kapacitetom od 11,058 kg., Terrus CVT pretvara svaki posao u lak rad.

VIŠE UDOBNOСТИ I BEZBEDNOSTI. Priključne mašine se mogu precizno postaviti upotrebom elektronske kontrole kačenja (EHR) pomoću potencijometara ili monitora. Sistem dinamičkog poništavanja vibracije "Ride Control" neutrališe vibracije teških priključnih mašina. Automatski stabilizatori donje sponje osiguravaju bezbednost pri okretanju na uvratini (kraju reda) i za vreme transporta.

BEZBEDNOST SA TEŠKIM ORUĐEM:

- Moderna hidraulika sa detekcijom opterećenja
- Visok maksimalni podizni kapacitet do 11,058 kg
- Precizna kontrola kačenja
- "Ride Control" dinamično prigušivanje vibracije
- Optimalno podešavanje na svakom terenu

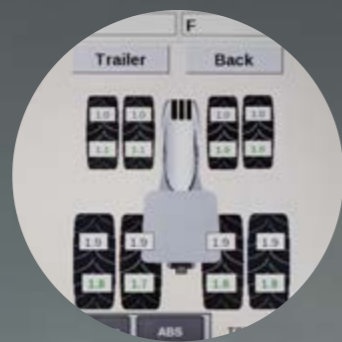
BRZO SPREMNA ZA RAD. Oruđa se mogu brzo i lako zakačiti pomoću spoljnih dugmadi na oba zadnja blatobrana koji aktiviraju zadnje kačenje i hidrauličnu gornju sponu kao i zadnje PTO priključno vratilo.

- Programljive hidraulične funkcije
- Multikontroler obezbeđuje slobodan izbor kontrolnog uređaja i on se može podesiti pomoću S-Tech 700 monitora
- Power-Beyond spojnice
- Fabričko prednje kačenje sa podiznim kapacitetom od 5,821 kg





Automatski pogon na sva 4 točka i aktiviranje blokade diferencijala



Kontrola pritiska u pneumaticima
Na S-Tech 700 monitoru vi možete paziti na pritiske u pneumaticima na do 16 pneumatika — na traktoru kao i na prikolici.



Spojnica sa loptastom glavom
K80 spojnica sa loptastom glavom je idealna za teške prikolice. Ona je uvlačna, podesiva po visini i može se lako ukloniti radi boljeg pristupa do PTO vratila. K80 može apsorbirati potisno opterećenje do 4 tone, koristeći pri tome operetni kapacitet točkova i zadnje osovine do maksimalnog nivoa.

SNAŽNO I BEZBEDNO

- Suspenzija prednje osovine
- Pogon i kočenje na sva 4 točka daju još veću kočionu snagu
- Elektronska parkirna kočnica automatski osigurava traktor i prikolicu kad god vozač napusti svoje sedište
- ABS opcija za veću bezbednost
- Pomoćne funkcije ABS upravljačke kočnice i automatska ABS upravljačka kočnica
- Balastiranje zavisno od primene, do 2,000 kg napred i do 1,182 kg sa tegovima točkova
- Kombinacija pneumatika i naplataka za svaku aplikaciju uključujući duple pneumatike napred i nazad

PRETVARA VOŽNJU U UŽITAK.

Terrus CVT: Moderan način vožnje traktora. Svi modeli ulivaju poverenje sa svojim reaktivnim upravljačkim sistemom i visokoj korisnoj nosivosti koja ide sve do 5500 kg. Svi oni su opremljeni sa hidrauličnim duplim disk kočnicama (4 disk kočnice na zadnjoj osovini). Naročito u teškim transportima, ovi HD kočioni diskovi, budući da su otporniji na habanje, imaju duži vek trajanja. Savršeno međusobno delovanje svih komponenata osigurava jedinstveno iskustvo vozača nove generacije.

IZVANREDNA SPOSOBNOST MANEVRIŠANJA. Tankolinijski dizajn prednje šasije i centralne pogonske linije olakšava blokadu upravljača od 55% i radijus zakretanja od samo 7.7 metara.

ODLIČNE VOZNE KARAKTERISTIKE. Aktivna suspenzija prednje osovine na Terrus CVT modelima reaguje uvek optimalno uz pomoć senzora ubrzanja — zavisno od parametara kao što su položaj podiznog mehanizma, karakteristike kočenja i ubrzanja.

SISTEMATSKO KOČENJE. Ultra-osetljivi senzori proveravaju brzine točkova. ABS sistem kontroliše operacije kočenja na takav način što ne blokira točkove. To osigurava direktnu transmisiju kočenja i sile bočnog vođenja vozila na površini puta u svako vreme — što znači održavanje punog integriteta upravljanja.



OKRETANJE KOJE ŠTITI TLO. Dodatne funkcije “ABS upravljačke kočnice” brzo otpuštaju kočnicu na unutrašnjem točku za vreme okretanja. To sprečava oštećenje tla na uvratinama (krajevima redova). Sa S-Tech monitorom nivo osetljivosti sistema se može podesiti prema svim pojedinačno odgovarajućim uslovima.

ČAK VIŠE SPOSOBNOSTI ZA MANEVRIŠANJE. ABS upravljačka kočnica se takođe može automatski aktivirati okretanjem upravljača na položaj graničnika. To štiti zemljište čak i pri najmanjem radijusu okretanja, čineći ih veoma komfornim za vozača.



A red and white Steyr tractor is shown in a field, pulling a green implement. The tractor is moving from left to right, leaving a trail of dark soil behind it. The field is filled with harvested crops, and the background shows rolling hills and a line of trees under a clear sky.

**NE DOZVOLJAVAJŠ SEBI
DA SKRENEŠ SA PUTANJE,
ZATO TI TREBA SISTEM
KOJI TE DRŽI NA TRAGU.**

KOMPLETAN S-TECH PAKET SVAKOG TERRUS CVT DIREKTNO IZ FABRIKE!

To uključuje:

- S-TECH 700 monitor sa ekranom na dodir
- ISOBUS II i III funkcija
- S-Guide sistem upravljanja



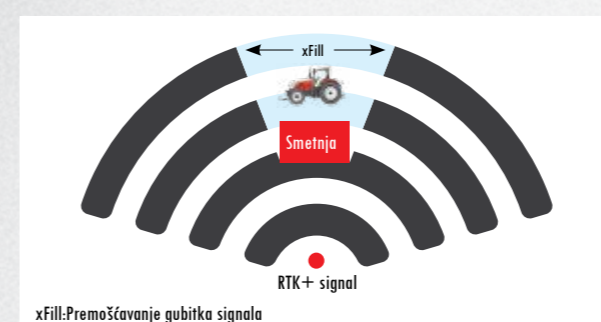
SAVRŠENA PRECIZNOST, VIŠE KONTROLE.

STEYR S-TECH.



S-TECH revolucionalizuje poljoprivredu. Navođenje putanje, upravljanje podacima, integrisana komunikacija između priključnih mašina i traktora pomoću funkcije ISOBUS III i mnogo više od toga. Naš modularni S-TECH sistem kontroliše ceo proizvodni ciklus. Dobro došli u budućnost moderne poljoprivrede!

APSOLUTNO PRECIZAN. S-Guide automatski upravljački sistem baziran na DGPS-u radi po najnovijim standardima preciznosti. On garantuje paralelno usmeravanje linija pri radu na pravim putanjama i konturama. Sa izvodljivom tačnošću od 2.5 cm (RTK+) ne postoji opasnost od preklapanja ili rascepa čak i u teškim zemljišnim ili vremenskim uslovima uključujući i rad u tami ili na slaboj svetlosti. Kao i GPS, takođe se koriste signali iz GLONASS satelita. Da se postignu najviši nivoi preciznosti ovi satelitski signali se automatski fino podešavaju koristeći korektivne podatke iz zemljišne stanice preko mobilne bežične mreže.



POJEDINAČNA REŠENJA. Dostupne su razne S-TECH varijante sa različitim nivoima preciznosti. Od jednostavnog rešenja za naknadnu ugradnju EZ pilota bazirnog na GPS-u do integrisanog i potpuno opremljenog S-Guide-a sa S-TECH 700 monitorom sa ekranom na dodir koji se čak može premeštati u druga vozila na farmi. Popričajte sa vašim STEYR konsultantom o vašim zahtevima. Zajedno sa vama, vaš diler će pronaći S-TECH rešenje koje savršeno odgovara vašim željama.

XFILL OMOGUĆAVA PRECIZNO KRETANJE PO ZADATOJ PUTANJI ČAK I SA SLABIM SIGNALOM. Sa standardnom xFill tehnologijom koja je dostupna kao standardna oprema u svim RTK+ rešenjima, gubitak signala koji traje do 20 minuta se može premostiti.

STEYR REŠENJA S-FLEET TELEMATIKE. Ovaj sistem omogućava pozivanje radnih podataka iz vašeg vozila u realnom vremenu preko bežične mreže. To omogućava da upravnik flotom mašina ostane u kontaktu sa svojim mašinama i vozačima i da prima i šalje podatke u realnom vremenu. To povećava produktivnost i olakšava optimalnu organizaciju mašina.



SVE U VIDOKRUGU, SVE POD KONTROLOM:

S-TECH 700 MONITOR.

SVE VAŽNE FUNKCIJE I PODACI NA JEDNOM EKRANU NA DODIR. STEYR Terrus CVT traktori su opremljeni sa S-TECH uređajem koji ispunjava sve zahteve za preciznom poljoprivrednom tehnologijom. To znači, na primer, da je lako moguće kontrolisanje priključnih mašina kompatibilnih sa ISOBUS II i III, integracija automatskog upravljačkog sistema i korišćenje Terrus CVT traktora. S-TECH monitor integrisan u naslon za ruke se lako kontroliše preko ekrana na dodir. Postoji opcija njegove ugradnje na podesivoj šini u bočnom desnom prozoru. Preko automatizacije svih glavnih funkcija traktora, vaš S-TECH monitor prikazuje optimalne radne procedure i takođe omogućava pogled na već završene radove, nivoe potrošnje goriva i mnogo, mnogo više.



S-TECH 700 MONITOR SA EKRANOM NA DODIR

■ **Monitoring performansi.** Registruju se sve ukupne performanse, dnevne performanse i pojedinačne operacije. Svi podaci se mogu memorisati na USB sa S-TECH monitora, ili se korišćenjem telematike S-fleet sa funkcijom prenosa podataka mogu bežično prenositi do kancelarije u svrhu analize.

■ **Postavke (postavljene vrednosti) vozila:** Niz S-TECH displeja omogućava podešavanje postavki npr. kontrola brzine protoka i vremenska kontrola za elektronski kontrolisane uređaje. Asignacija kontrolnih elemenata za elektronski kontrolisane uređaje se može pojedinačno definisati da odgovara svakoj priključnoj mašini. Postavke za različite priključne mašine i radne uslove se memorišu, npr. EHR podešavanje zadnjeg kačenja. Na primer, ako sledeći put kačite plug, sve što treba da uradite je da odaberete pravilnu postavku — i samo napred!

■ **Easy-Tronic II sistem za upravljanje putanje:** To olakšava automatizaciju radnih procedura i povećava učinak i dnevne performanse traktora i vozača. Kompatibilnost sa ISOBUS klasom II i III: Spajaju se uređaji kompatibilni sa ISOBUS-om i korisnički interfejs se zatim prikazuje na S-TECH monitoru. To omogućava da se uređaj lako i interaktivno kontroliše preko monitora u kabini bez potrebe za posebnim kontrolnim elementom i bez dodatnog ožičavanja.

■ **Video input:** Sa tri video kamere (na primer pozadi silaznog vagona/samoutovarnoj prikolici ili presi za baliranje) mogu se pratiti prenos uživo. To znači da vi uvek znate šta se dešava iza vas bez potrebe da gledate dalje od radne površine.

- 1 Assignacija dugmadi na kontrolnim uređajima
- 2 Određivanje kontrole protoka i vremena
- 3 Kompatibilnost sa ISOBUS klasom II i III

EFIKASAN, PRILAGODEN KORISNIKU I PRECIZAN:

- Intuitivni S-TECH monitor sa ekranom na dodir
- Monitoring performansi
- Postavljene vrednosti vozila
- ISOBUS II i III
- Easy-Tronic II sistem za upravljanje putanje
- Video input



OPUŠTEN I PRODUKTIVAN

Easy-Tronic II sistem za upravljanje putanje

- Automatizacija radnih sekvenci zadnjeg i prednjeg oruđa na uvratinama (kraju reda) i mnogim drugim oblastima primene
- Registrovanje i programiranje pri radu ili mirovanju
- Programiranje moguće, zavisno od vremena, rastojanja i radnih sekvenci.
- Pozivanje sekvenci pomoću Multikontrolera, S-TECH monitora ili ICP
- Jednostavna retrospektiva podešavanja sekvenci

ISOBUS klasa II:

- kao i prikazivanje podešavanja oruđa (Klasa I) olakšava rad i kontrolu ovih oruđa uz fabrički S-TECH 700 monitor sa ekranom na dodir
- Na uređajima koji podržavaju ISOBUS klasu II, nisu više potrebni dodatni kontrolni elementi.

ISOBUS klasa III omogućava da priključeno oruđe kontroliše traktor:

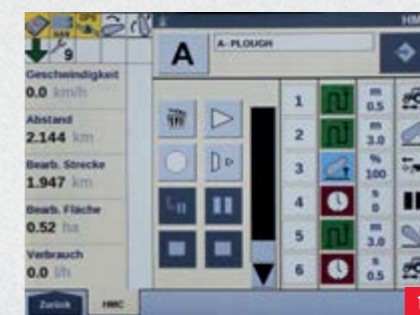
- Podizanje/spuštanje kačenja
- PTO start/stop brzina
- Kontrolne komande za ventile sa daljinskim upravljanjem
- Brzina traktora za optimalno iskorišćenje

PERFEKIONISTIČKA AUTOMATIZACIJA.

Easy-Tronic II sistem za upravljanje putanje obezbeđuje potpuno automatizovane radne operacije prilikom okretanja u polju i u mnogim drugim oblastima primene. Klasa III ISOBUS sistema podiže razmenu operativnih i kontrolnih podataka između traktora i priključne mašine na novi nivo. On proširuje mogućnosti i kao rezultat znatno povećava produktivnost i profitabilnost. On to čini tako što omogućava da rad traktora bude pod kontrolom priključne mašine.

OLAKŠANJE VOZAČU. Easy-Tronic II sistem za upravljanje putanje je namenjen da olakša radno opterećenje vozača prilikom okretanja na uvratinama (na kraju reda) kao i za vreme mnogih drugih zadataka vezanih za kontrolu. Svaka radna procedura se može programirati po vremenu ili rastojanju. I ne samo to, nego se i za druge razne automatizovane funkcije mogu podesiti aktivirajuće tačke. Primeri toga uključuju smanjenje brzine motora posle podizanja priključne mašine. Sekvenca okretanja na uvratini se može programirati ili kada je vozilo u pokretu ili kada je u mirovanju. Reprodukacija sekvence okretanja na uvratini (kraju reda) se može vršiti ili automatski ili manuelno i inicirati ili pomoću Multikontrolera, na S-TECH monitoru ili na ICP. Promene memorisanih postupaka se mogu lako vršiti i u svako vreme na S-TECH monitoru.

TRAKTOR KONTROLISAN PRIKLJUČENIM ORUĐEM. Za razliku od verzija klase I i II ISOBUS-a u kojima S-TECH 700 monitor prikazuje podešavanja oruđa ili omogućava kontrolu oruđa preko monitora, ISOBUS klasa III omogućava da priključeno oruđe kontroliše traktor. To znači da se funkcije traktora upravljaju priključenim oruđem. Na primer, prednje kačenje se može samostalno pozicionirati, PTO se može uključiti i isključiti, kontrolni uređaji se mogu aktivirati i brzine vozila se mogu prilagoditi postojećim uslovima. Rezultat je da svaka priključna mašina radi besprekorno i povrh svega toga da olakšava radno opterećenje i naprezanje vozača.



1 Easy-Tronic II sistem za upravljanje putanje

2 ISOBUS klasa II kompatibilnost



UVEK TU ZA TEBE.

DOBAR SERVIS JE BLIZU: VAŠ LOKALNI STEYR DILER. Naši traktori su proizvedeni za hiljade sati teškog rada i izuzetno su laki za održavanje i servisiranje. Vi možete dobiti sve rezervne delove i servisnu podršku od vašeg lokalnog STEYR diler. Vaš lokalni diler je takođe vaša prva tačka kontakta za podršku oko održavanja i garancije.

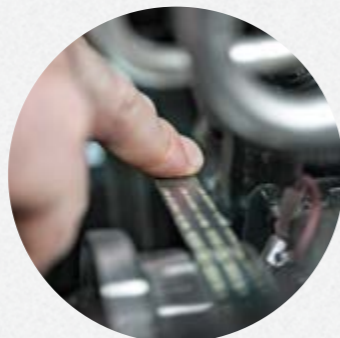
CNH PARTS
INDUSTRIAL & SERVICE

SVE ŠTO VAM JE POTREBNO. Kompletan opseg rezervnih delova i komponentata možete naći kod vašeg STEYR diler. Ovde takođe imate pristup servisnom osoblju koje je obučeno u STEYR-u i koje može voditi brigu o vašem traktoru na veoma profesionalan način. Ključ do maksimalnog broja radnih sati bez problema.

OLAKŠAJ SEBI: RADOVI ODRŽAVANJA.



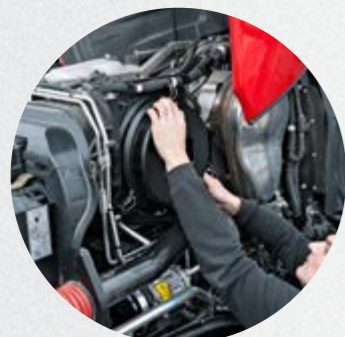
Ležerno sipanje goriva.



Pregled klinastog kaiša.



Provera nivoa ulja i dosipanje bez podizanja haube.



Stalno čišćenje preko Piclon filtera osigurava da filter treba održavati samo kada se upali odgovarajuća lampica upozorenja.



Jednodelna hauba nošena na gasnim amortizerima se može podići u dva položaja (45°/90°) čak i sa prednjom priključnom mašinom.



Brzo i jednostavno čišćenje hladnjaka klima uređaja.



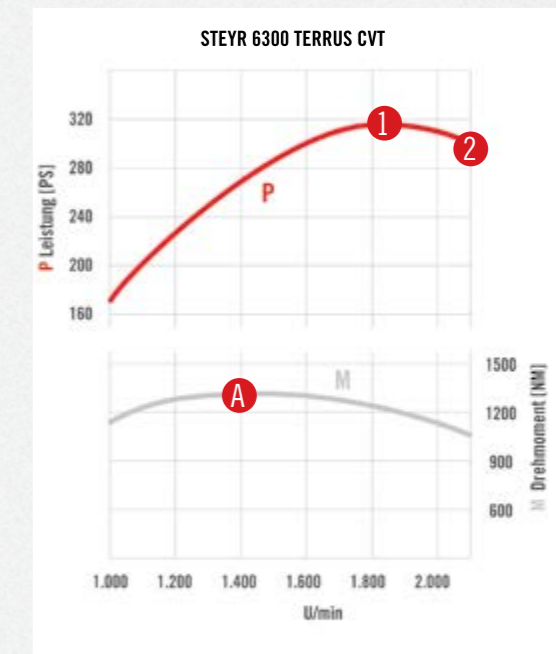
PERFORMANSE KROZ INOVACIJU.

PERFORMANSE MOTORA STEYR 6300 TERRUS CVT

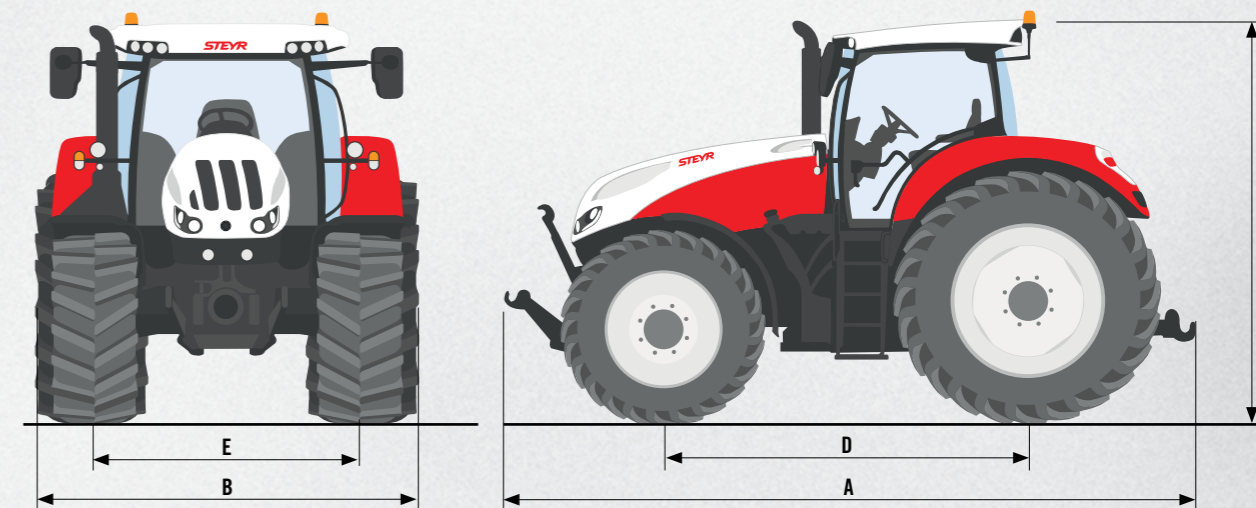
- 1 Max. snaga motora na 1,800 o/min = 230 kW (313 KS)
- 2 Nominalna snaga motora na 2,100 rpm = 221 kW (300 KS)

Povećanje obrtnog momenta = 28%

A Max. obrtni moment na 1,400 o/min = 1,282 Nm



STEYR TERRUS CVT DIMENZIJE, SPECIFIKACIJE MODELA



DIMENZIJE ¹⁾	6270 TERRUS CVT, 6300 TERRUS CVT
A Max. dužina / B Min. širina / C Ukupna visina [mm]	5,700 / 2,536 / 3,265
D Meduosovinski razmak [mm]	2,995
E Razmak prednjih/zadnjih točkova [mm]	1,858 - 2,258
	Osovina sa prirubnicom: 1,840 - 2,052 / podesiva bar osovina: 1,840 - 2,374

¹⁾ sa standardnim pneumaticima

MODEL	Brzina vozila * Kontinualno varijabilna transmisija 0 – 50 km/h ECO ili 0 – 40 km/h ECO	MOTOR						PTO PRIKLJUČNO VRATILO			
		Max.snaga motora ECE R120 ³⁾ [kW/KS]	Broj obrtaja motora na max. snazi motora [o/min]	Max. obrtni moment [Nm @ 1,400 o/min]	OECD povećanje obrtnog momenta [%]	Cilindar /kubnih [cm ³] / tip 6 / 6,728 / 6 / 6,728 / Common rail dizel motor sa 24 ventila, turbopunjač i meduhlad- njak, nivo IV	Rezervoar za gorivo Dizel / AdBlue [l]	Opcioni elektrohidraulični sistem sa PTO upravljanjem			
		Nom.snaga motora ECE R120 ³⁾ [kW/KS]	Nominal.broj obrtaja motora [o/min]				PTO broj obrtaja [o/min]	Broj obrtaja motora [o/min]	Klinasti žljebovi vratila	Br.obrtaja prednjeg PTO * @ Br.obrtaja motora [o/min]	
6270 TERRUS CVT	■	212 / 288	1,800	1.194	32	■	630 / 96	■	■	1 3/8" 21-žljeb 1 3/8" 6-žljebova 1 3/4" 20-žljebova	□
		199 / 271	2,100								
6300 TERRUS CVT	■	230 / 313	1,800	1.282	28	■	630 / 96	■	■	1 3/8" 21-žljeb 1 3/8" 6-žljebova 1 3/4" 20-žljebova	□
		221 / 300	2,100								

MODEL	HIDRAULIKA							POGON NA SVA 4 TOČKA	ABS	PREDNJA OSOVINA/UPRAVLJANJE				
	EHR kontrola kačenja sa dinamičkim prigušivanjem vibracije „Ride Control“	Max.protok pumpe standard/opcija [l/min]	Max. radni pritisak [bar]	Max.podizni kapacitet [kg]	Max. 5 električnih ventila na daljinsko upravljanje pozadi	Max. 3 električna ventila na daljinsko upravljanje u sredini	Hidraulični podizni sistem			Podizni kapacitet prednjeg kačenja* [kg]	Elektrohidraulično ubacivanje u brzinu sa upravljanjem vučom	Antiblokirajući kočioni sistem	Suspendovana prednja osovin	Upravljački sistem /Upravljački hidraulični sistem sa detekcijom opterećenja /podesiv po visini i nagibu
6270 TERRUS CVT	■	165 PFC / 223 PFC	215	11,058	□	□	Kat III/IVN sa brzohodnom zadnjom kukom	5,821	■	□	■	■	55	7.7
6300 TERRUS CVT	■	165 PFC / 223 PFC	215	11,058	□	□	Kat III/IVN sa brzohodnom zadnjom kukom	5,821	■	□	■	■	55	7.7

MODEL	KOČNICE	PNEUMATICI	TEŽINA	KABINA
	Hidraulični dvostruki kočioni diskovi Kočnica na sva 4 točka* sa Opti-Stop Dvolinijski pneumatski kočioni sistem*	Max. pneumatiki ²⁾ Napred Nazad	Min. težina [kg]*/ dozvoljena bruto težina vozila [kg]	
6270 TERRUS CVT	■	650/60R34 710/75R42	10,500 / 16,000	Deluks kabina Opružna luksuzna kabina sa kontrolnim sistemom klimatizacije i unutrašnjim nivoom buke od samo 69 dB(A). Kožni upravljač, dvostruko podesivo sedište sa Alkantara presvlakom, komforno sedište suvozača sa sigurnosnim pojasom. Električno podesivi Multikontroler na naslonu za ruke sa IPC (intuitivni kontrolni panel) i džojstikom. S-TECH 700 monitor i ISOBUS II konekcija. Zatamnjena stakla, otvarajući zadnji prozor, krovni prozor, rolo zaštita od sunca na zadnjem prozoru i tepih na podu kabine. Sistem za brisanje/pranje vetrobranskog stakla, LED radna svetla na krovu napred i nazad i centralna kontrolna konzola za radna svetla.
6300 TERRUS CVT	■	650/60R34 710/75R42	10,500 / 16,000	Aktivna luksuzna kabina* Kao Deluks kabina, sa sledećim dodatkom: Maximo Evolution kožno sedište vozača, aktivna suspenzija sa automatskim podešavanjem, sa grejanjem i ventilacijom, kožnim sedištem za suvozača i kožnim upravljačem.

■ Standardna oprema □ Opciona oprema — Nije dostupno

¹⁾ sa standardnim pneumaticima

²⁾ Ostali pneumatiki na zahtev uz plaćanje

³⁾ ECE R120 odgovara ISO 14396 i 97/68EC

* zavisno od državnih zakonskih propisa i specifikacija



**ZA TVOJ NAPORNI RAD,
POTREBNA TI JE MAŠINA
KOJA JEDNAKO RADI SA TOBOM.**



D.O.O. PMD
AGROTECH
poljoprivredne mašine i delovi

AgroTECH PMD d.o.o.

Topolski put 2.

24426 Trešnjevac

tel./fax: +381 (24) 224-224

www.agrotech.rs

partner kompanije
STEYR
TRAKTORIEN